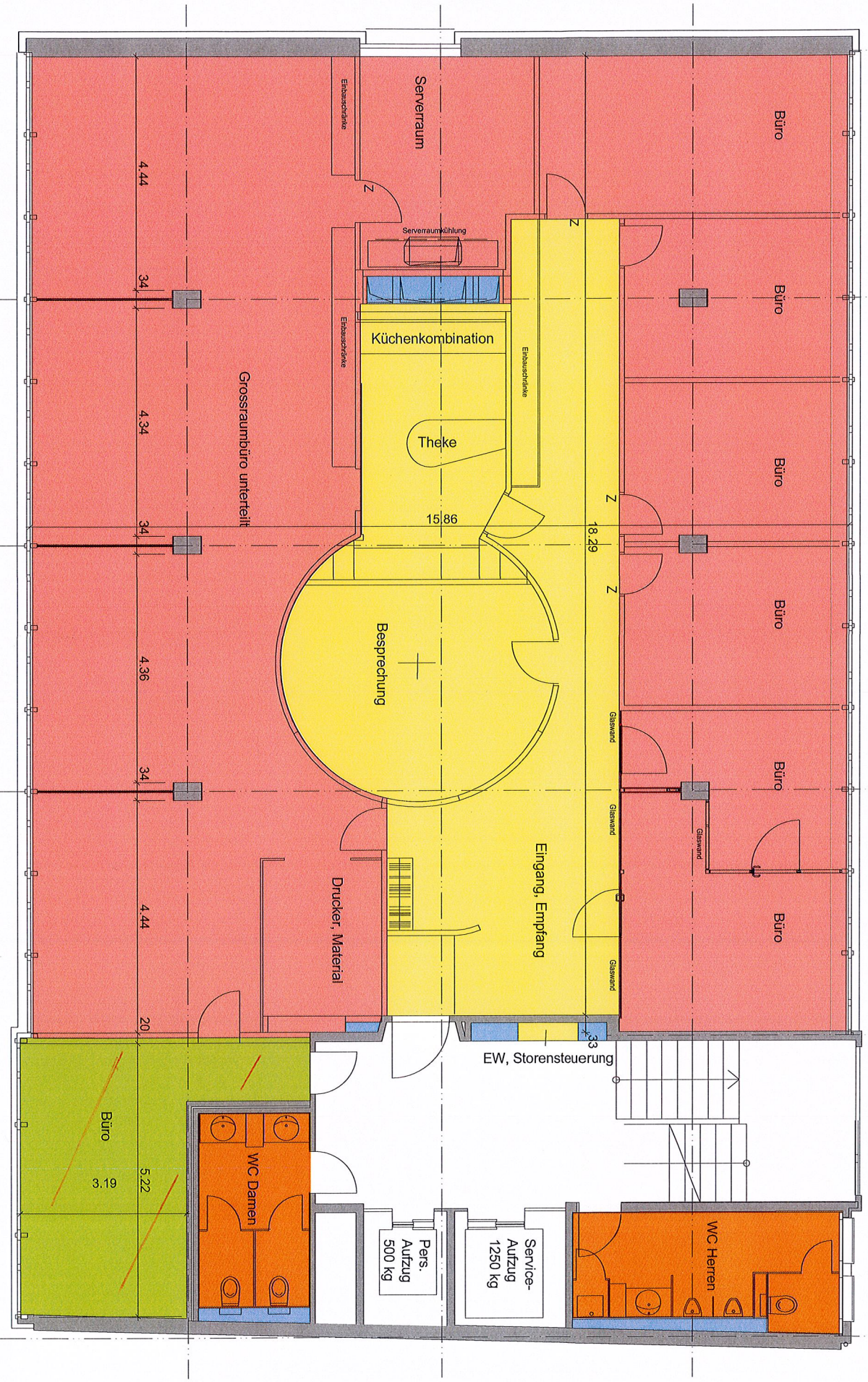


# Geschäftsliegenschaft Lagerstrasse 33, 8004 Zürich

## 4. Obergeschoss



Zürich, 18.09.2019 K. Geissbühler

- Hauptnutzfläche 1 / 216,4 m<sup>2</sup>
- Hauptnutzfläche 2 / 20,0 m<sup>2</sup>
- Verkehrsfläche 75,1 m<sup>2</sup>
- Nebennutzfläche 19,1 m<sup>2</sup>
- Funktionsfläche